

附件 2

序号	试点单位名称	案例名称
1	湖南新商业 湖南商务职业技术学院	在现代学徒制——记天猫新零售 2020 上学期教学 以“校中企”为双主体、以“校中岗”为双载体、以“校中工”为双导师的“双主体、双载体、双导师”人才培养模式

说明：1. 案例学院
2. 案例

例类型
例特点
填写：招生招工、人才培养模式
应从试点工作具有示范意义

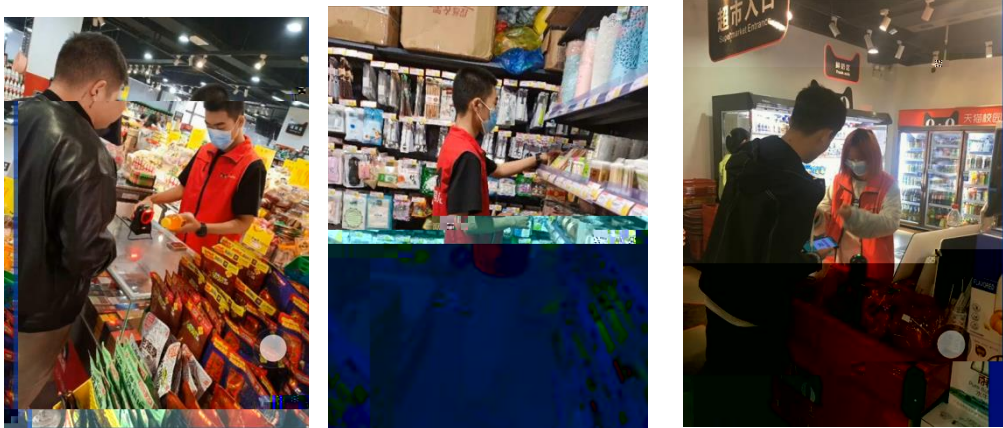
学，采用线 投身学习， 学习与抗疫 学
学模式 人才培养模 人
程 “双导师”
生素质 作方式

2020





2



3

19统计与会计3

签到 问卷 抢答 选人 评分 测验 活动库

抢答 03-10 16:40

调查项目是什么？
选人 03-10 16:12

某市规定2019年工业经济活动成果年报呈报时间是2020年1月31日，其调查时间为（ ）。
测验 03-10 16:10

调查项目是什么？
测验 03-10 15:26

求有（）、（）、（）、（）。
抢答 5、统计调查的基本要
03-10 09:57

(课堂互动)

